



TÀRRAGONA

SAGS



2026

Mediterrani

LA ÚLTIMA PARCELA DEL PUERTO

Este complejo de 25 apartamentos ha sido concebido con altos estándares de calidad, a pocos pasos de las cristalinas aguas del Mar Mediterráneo. El proyecto ofrece una forma de vida donde la serenidad de residir en una ciudad costera se integra con la proximidad inmediata a todos los servicios esenciales.

Cada vivienda ha sido diseñada con espacios generosos, acabados de alta gama y una selección de prestaciones que incluyen trasteros, plazas de aparcamiento subterráneo y zonas comunes cuidadosamente proyectadas, logrando un equilibrio natural entre privacidad y bienestar. Algunas residencias incorporan elementos distintivos como jacuzzis privados o amplias terrazas, adaptándose a diferentes estilos de vida.

La zona común, ubicada en planta baja, se concibe como un espacio dedicado al bienestar e integra sala multiusos, gimnasio, coworking, vestuarios, sauna, cold plunge y cuarto de bicicletas, promoviendo un estilo de vida saludable y contemporáneo.

En el Puerto de Jávea, Tamana Saga se distingue por su entorno sereno y su ubicación privilegiada, ofreciendo una experiencia residencial que combina elegancia, confort y carácter mediterráneo.

CONCEPTO

UBICACIÓN

PLANOS Y DISTRIBUCIÓN

MEMORIA DE CALIDADES

EXENCIONES DE RESPONSABILIDAD

DATOS DE CONTACTO



DISEÑO INTEGRADO AL PAISAJE

Tamana Saga se concibe como una extensión natural del Puerto de Jávea, donde la arquitectura no impone su presencia, sino que dialoga con el paisaje mediterráneo. La implantación responde a las condiciones del terreno y a la configuración de la manzana, optimizando vistas, orientación y relación con el entorno urbano.

La elección de materiales, mampostería de piedra natural en planta baja y aplacados porcelánicos en plantas superiores, establece un equilibrio entre tradición constructiva y expresión contemporánea, integrando el edificio en su contexto sin renunciar a una identidad propia.

ORIENTACIÓN Y CONFORT

El proyecto ha sido cuidadosamente estudiado para maximizar la orientación solar y la ventilación cruzada natural. Esta estrategia no solo mejora la eficiencia energética del conjunto, sino que garantiza interiores luminosos, frescos en verano y confortables en invierno.

Las grandes aperturas acristaladas de suelo a techo prolongan visualmente el interior hacia las terrazas, reforzando la conexión entre vivienda y paisaje.

VOLUMETRÍA Y MATERIALIDAD

La composición arquitectónica equilibra lo tectónico y lo liviano. La solidez de la piedra se contrapone a la ligereza de terrazas y balcones curvos, generando dinamismo y profundidad en fachada.

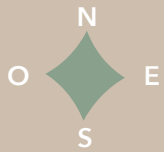
La cubierta inclinada de teja árabe color ocre, reinterpretada desde una estética contemporánea, consolida la conexión con la tradición mediterránea y permite optimizar tipologías superiores con amplias terrazas y jacuzzis.

CONTINUIDAD Y EXPERIENCIA

Las terrazas privadas se conciben como extensiones habitables del interior, configurando espacios de transición que amplían la experiencia residencial. Este mismo enfoque se traslada a las zonas comunes en planta baja, gimnasio, coworking, sauna y sala multiusos, diseñadas como áreas de encuentro y bienestar dentro del propio edificio.

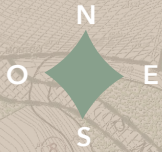
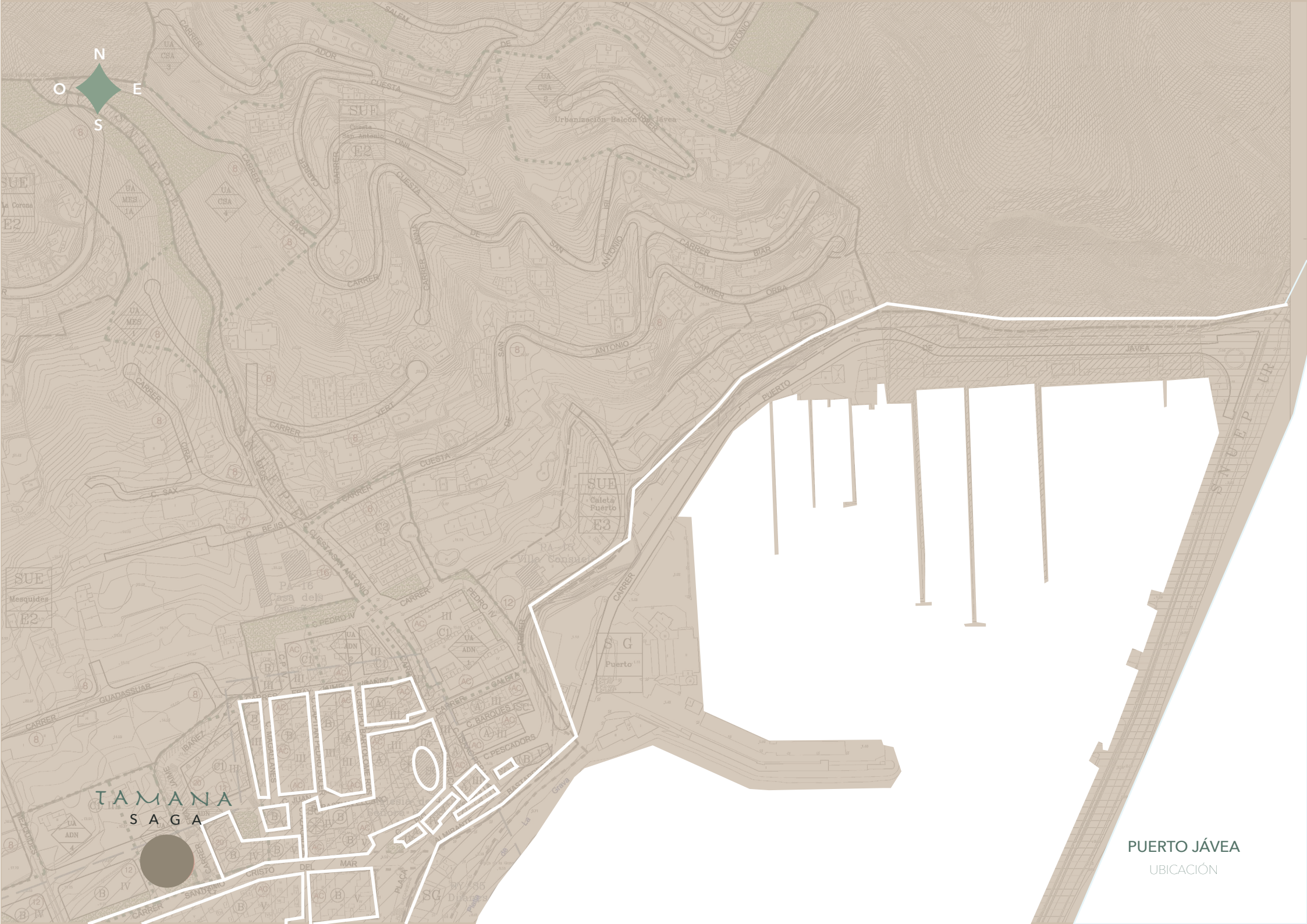
Tamana Saga no busca destacar por exceso, sino por coherencia: arquitectura integrada, proporción equilibrada y calidad constructiva como base de su identidad.

CALLE SANTÍSIMO CRISTO DEL MAR, 28
03730 JÁVEA





28



TAMANA
SAGA



PUERTO JÁVEA
UBICACIÓN



TAMANA
SAGA

Mar a 3 min



Supermercado



Farmacia



Puerto a 4 min



Parroquia del Mar

Paseo Marítimo

Pl. Adolfo Suarez

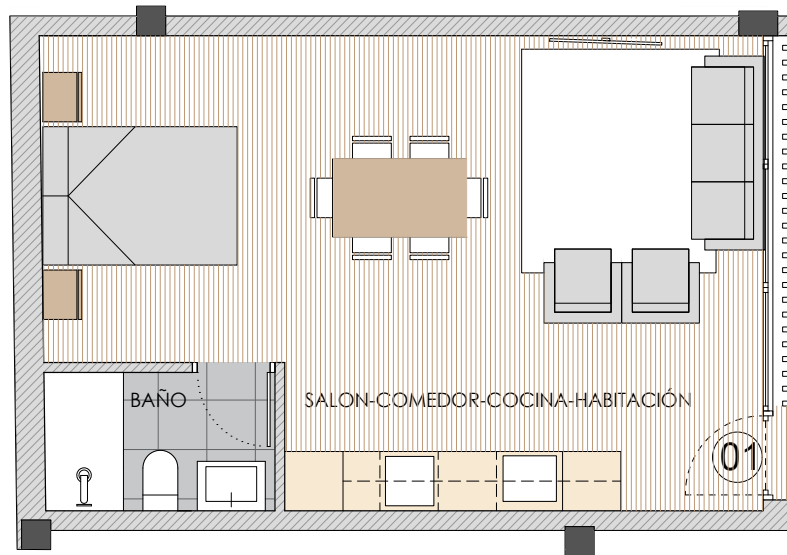
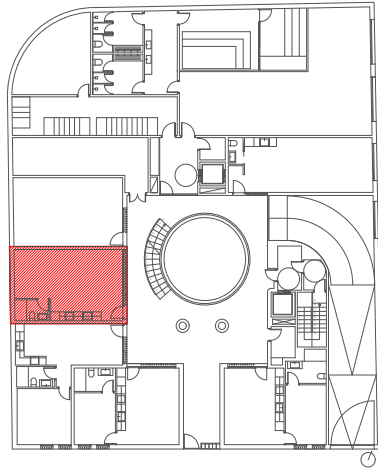
Calle Santísimo Cristo del Mar, 28

Calle Fray Jaime Ibañez

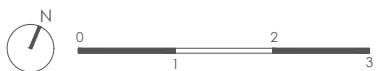


PLANTA BAJA, VIVIENDA 01

PLANOS Y DISTRIBUCIÓN

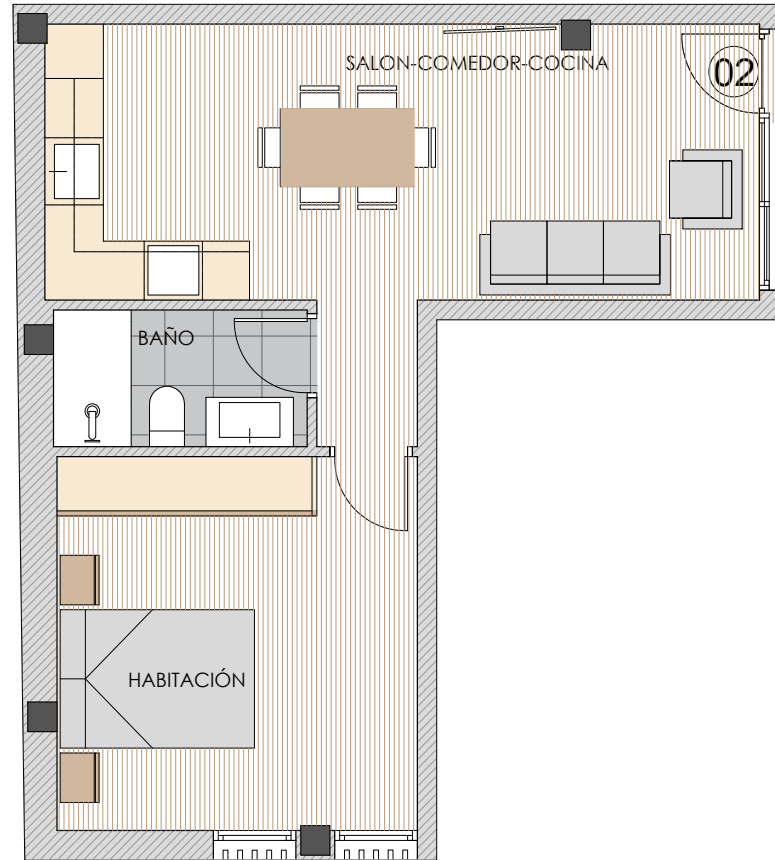
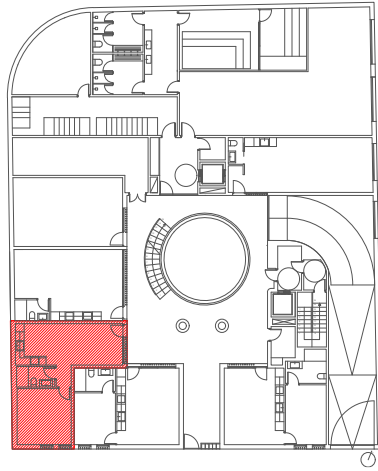


Superficie construida + E.C	46'43 m ²
Superficie construida	40'20 m ²
Superficie útil	35'32 m ²

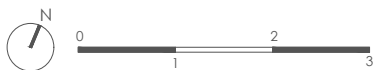


PLANTA BAJA, VIVIENDA 02

PLANOS Y DISTRIBUCIÓN

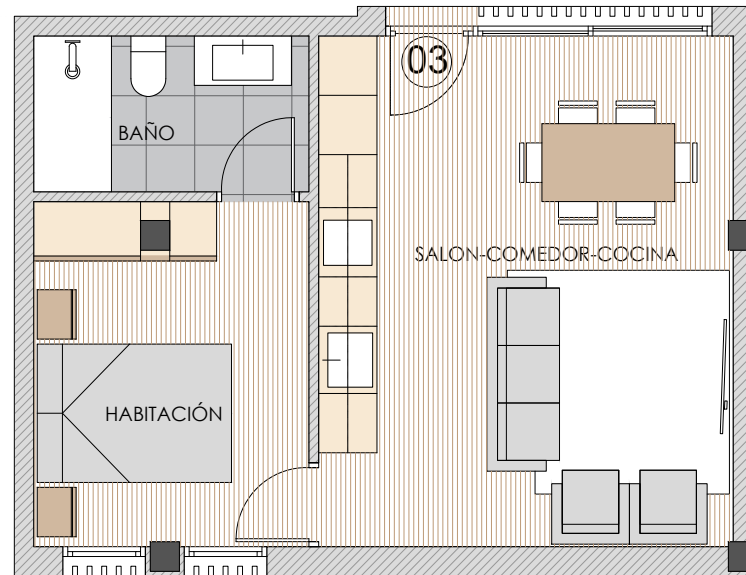
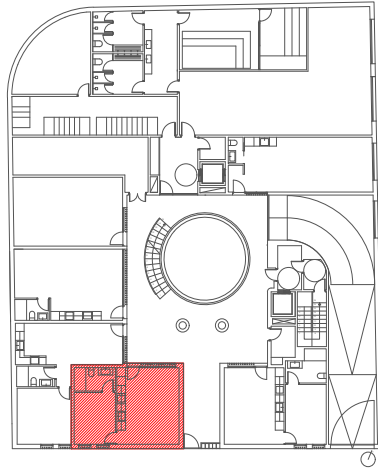


Superficie construida + E.C	54'46 m ²
Superficie construida	47'15m ²
Superficie útil	39'66 m ²



PLANTA BAJA, VIVIENDA 03

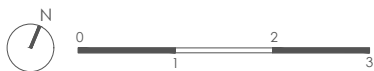
PLANOS Y DISTRIBUCIÓN



Superficie construida + E.C 49'77 m²

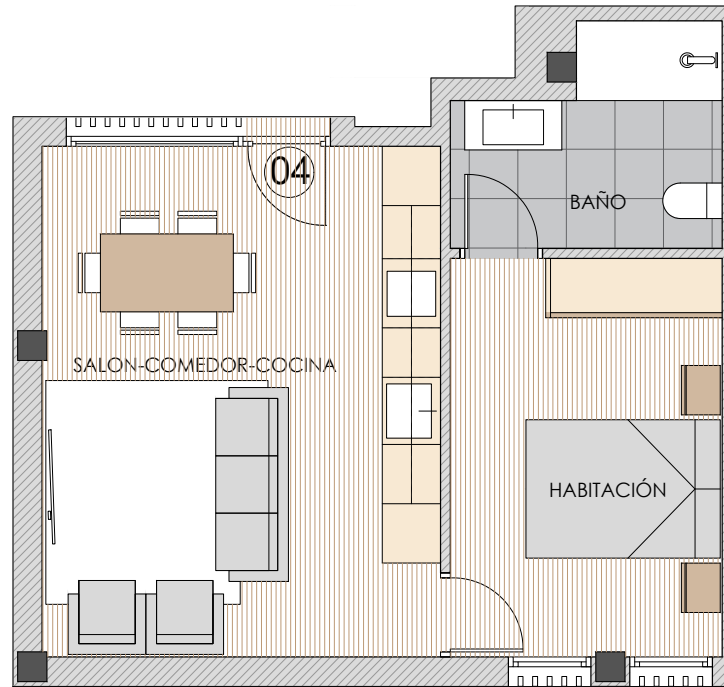
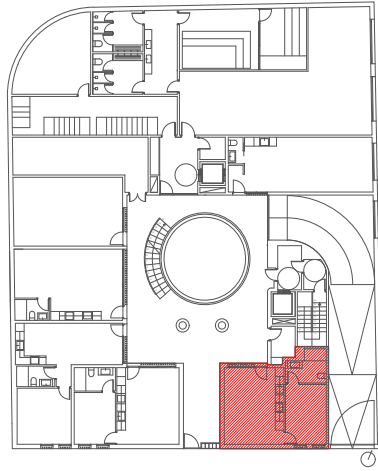
Superficie construida 43'09 m²

Superficie útil 36'28 m²



PLANTA BAJA, VIVIENDA 04

PLANOS Y DISTRIBUCIÓN



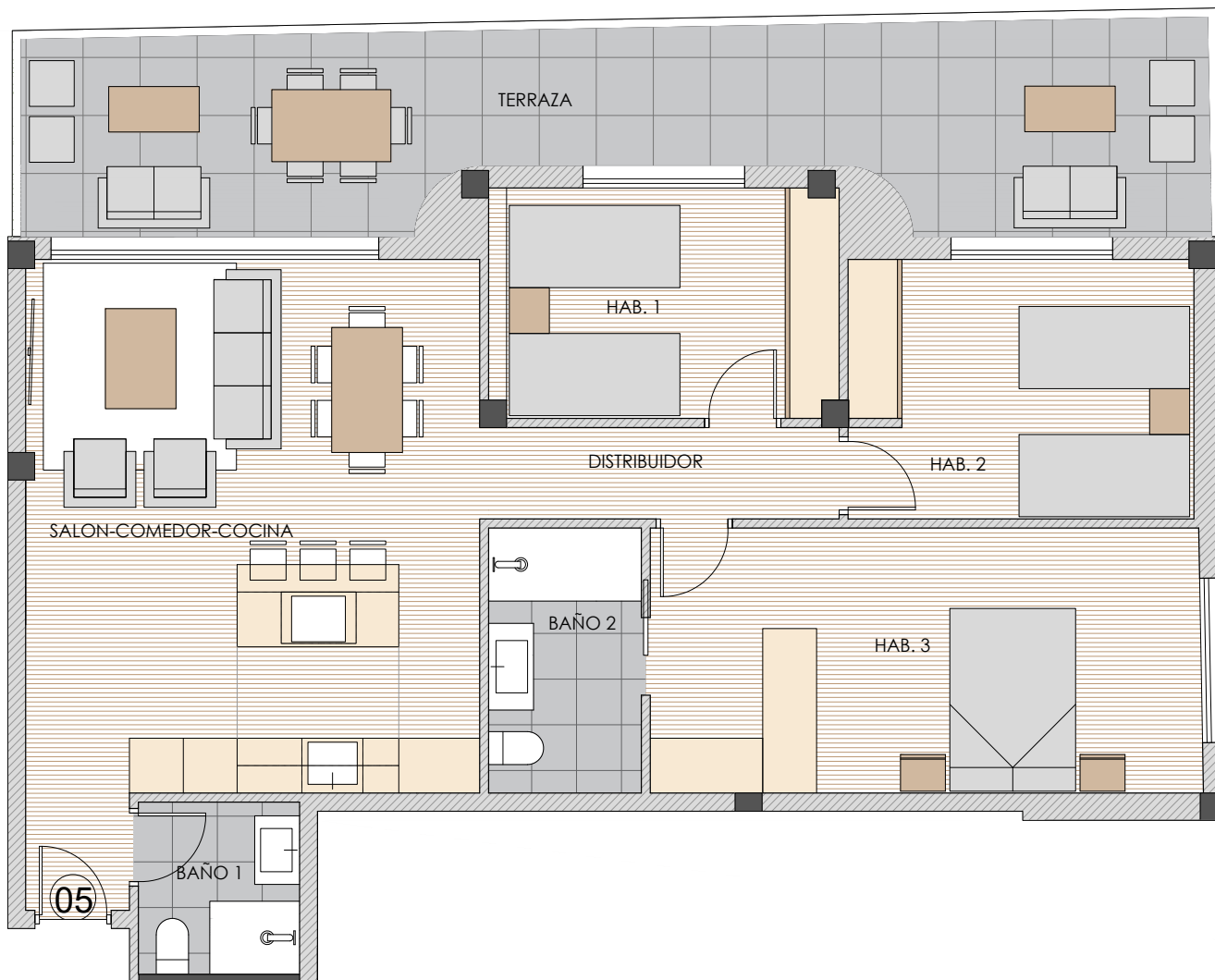
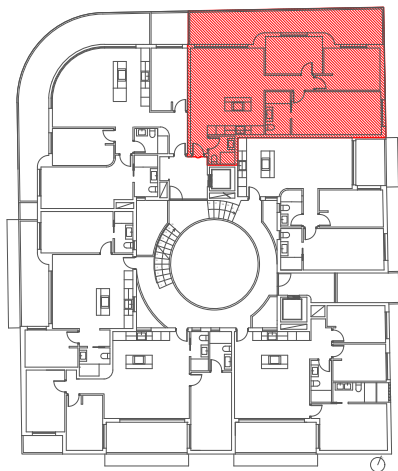
Superficie construida + E.C	52'00 m ²
Superficie construida	45'02 m ²
Superficie útil	37'87 m ²





PRIMERA PLANTA, VIVIENDA 05

PLANOS Y DISTRIBUCIÓN

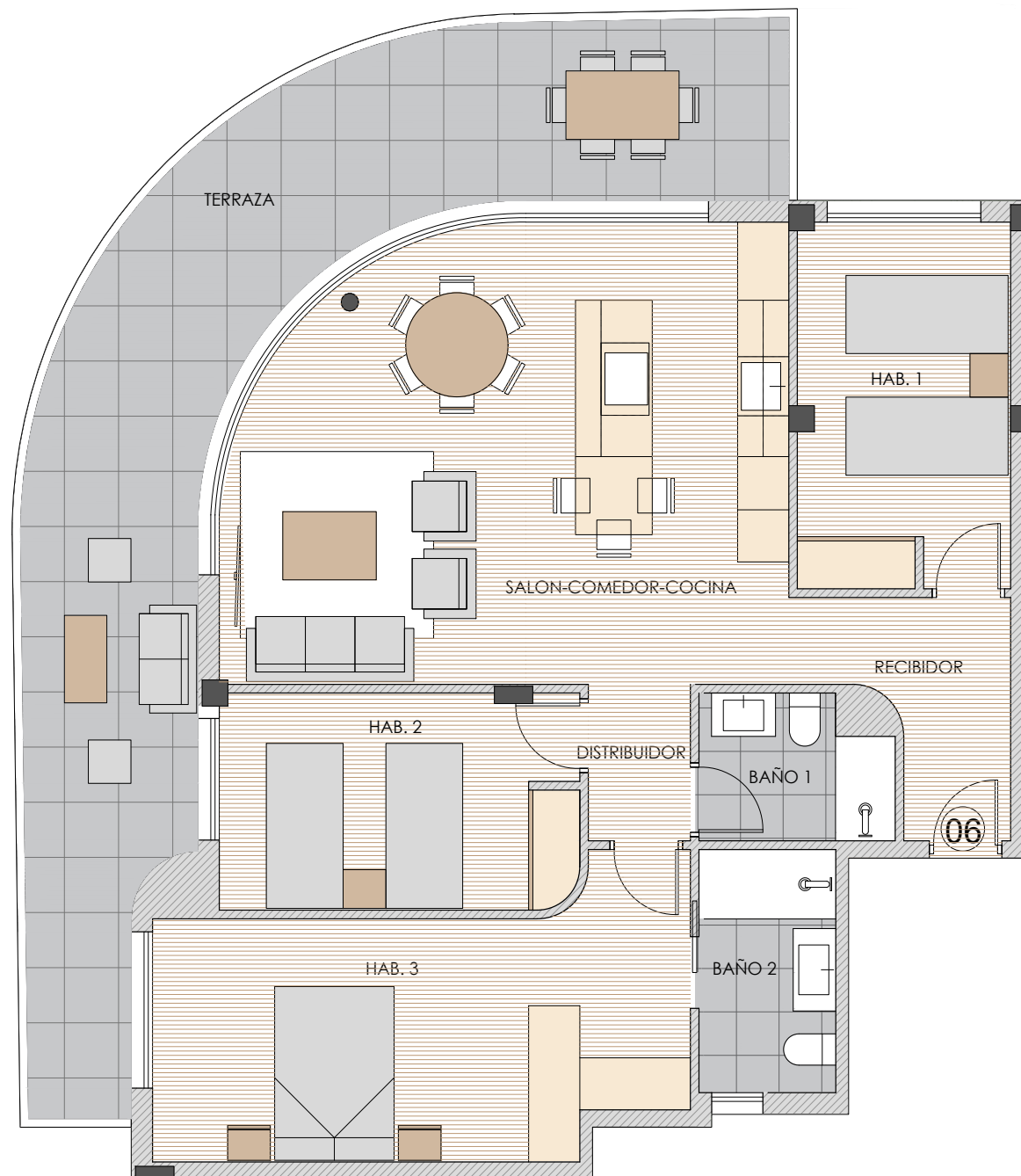
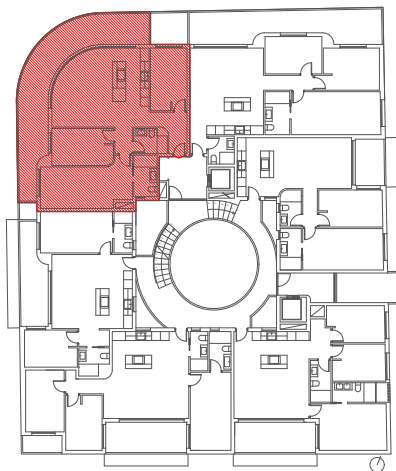


Superficie construida + E.C	140'03 m ²
Superficie construida	121'23 m ²
Superficie útil	109'51 m ²
Superficie terrazas	27'87 m ²



PRIMERA PLANTA, VIVIENDA 06

PLANOS Y DISTRIBUCIÓN

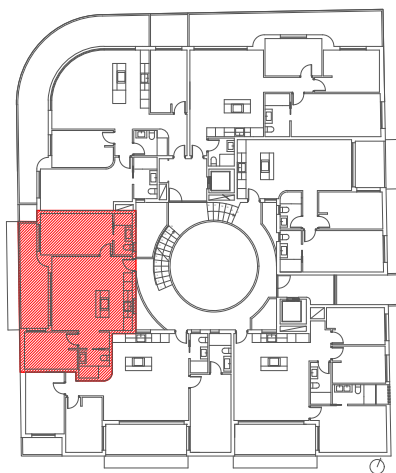


Superficie construida + E.C	154'11 m ²
Superficie construida	133'42 m ²
Superficie útil	122'50 m ²
Superficie terrazas	35'81 m ²



PRIMERA PLANTA, VIVIENDA 07

PLANOS Y DISTRIBUCIÓN

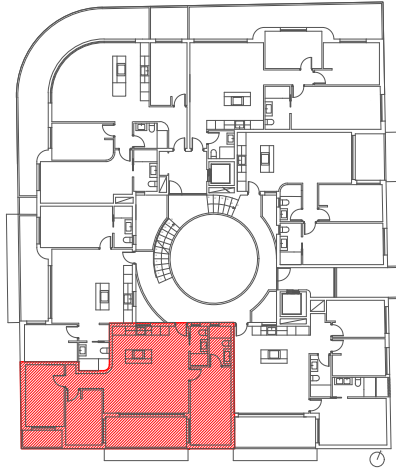


Superficie construida + E.C	94'88 m ²
Superficie construida	82'14 m ²
Superficie útil	72'52 m ²
Superficie terrazas	12'28 m ²

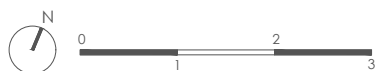
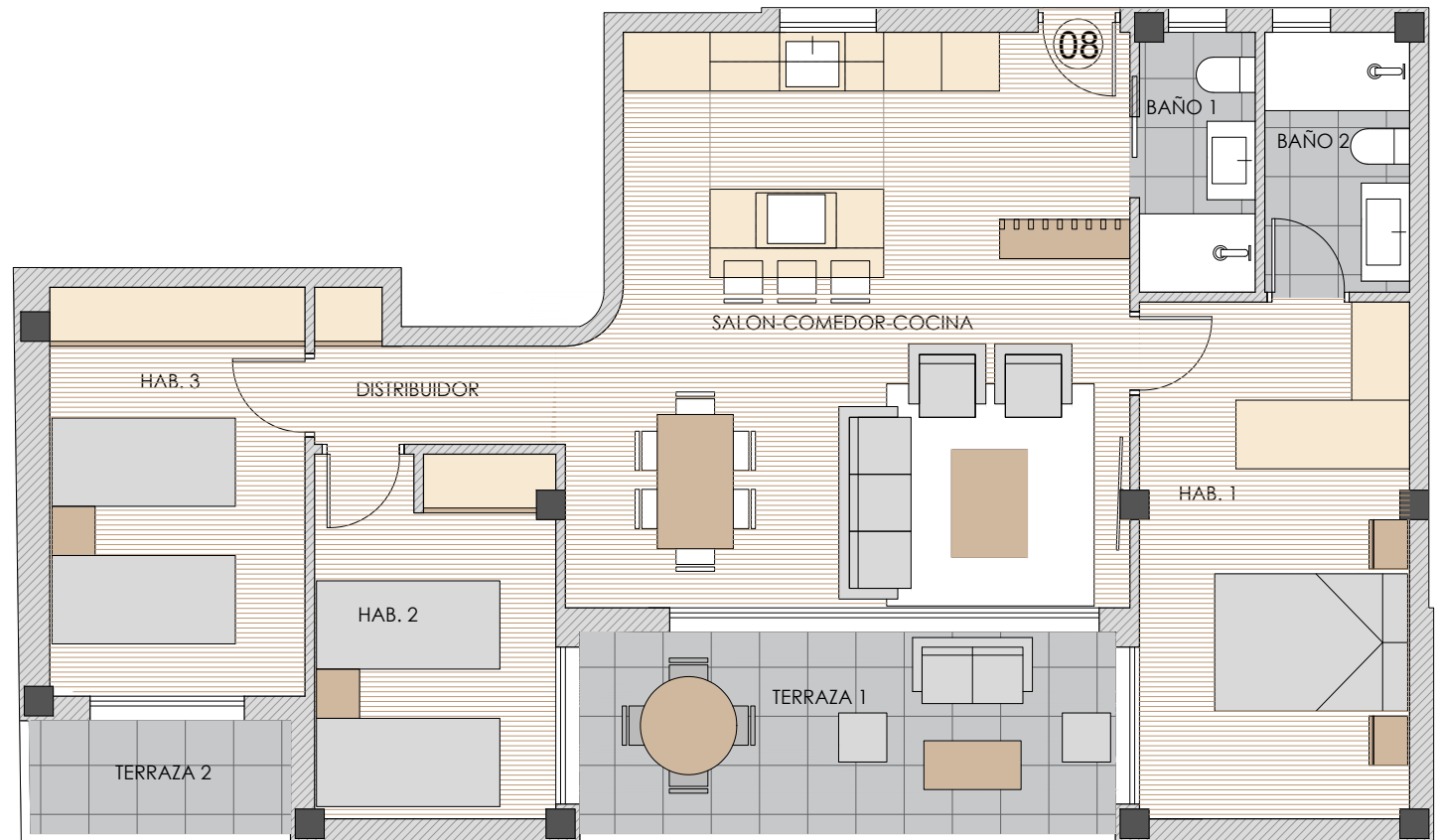


PRIMERA PLANTA, VIVIENDA 08

PLANOS Y DISTRIBUCIÓN

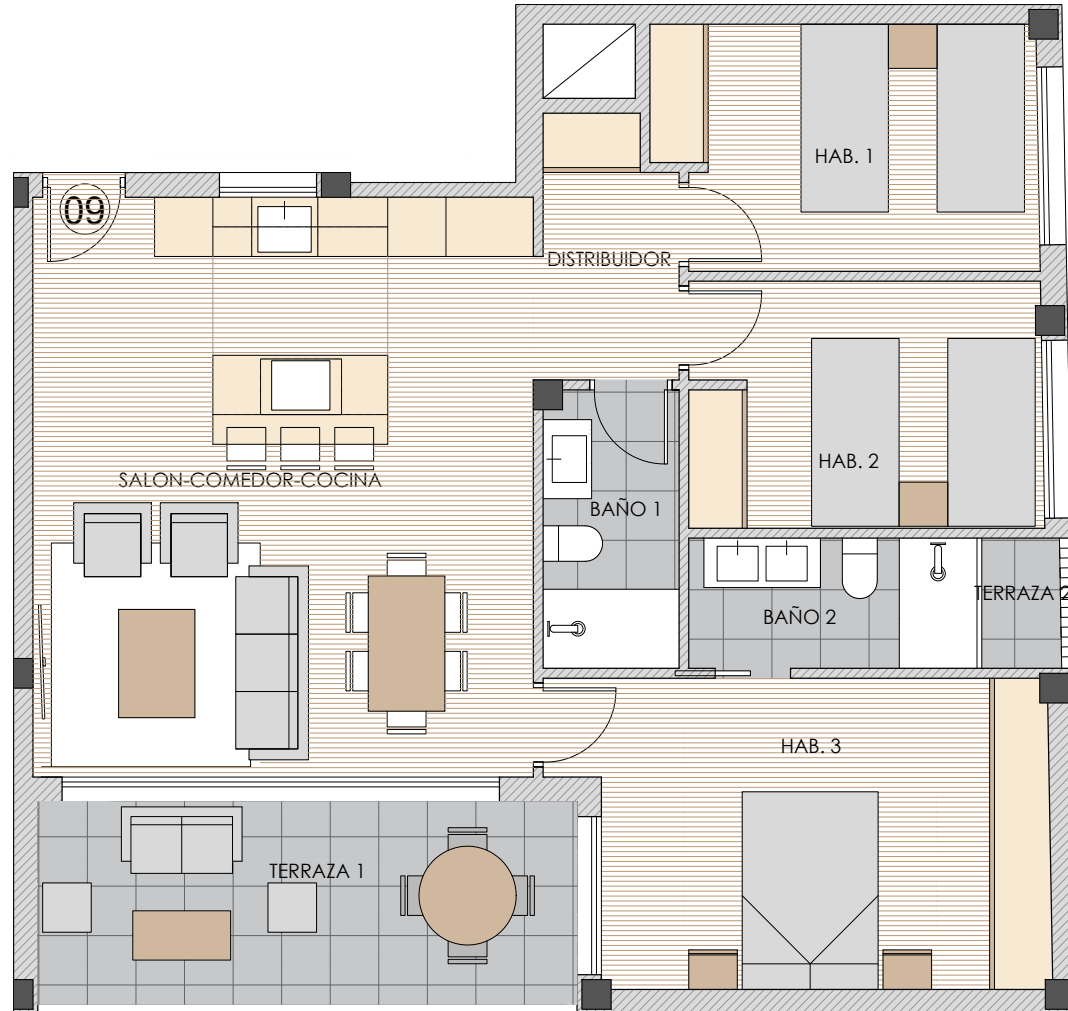
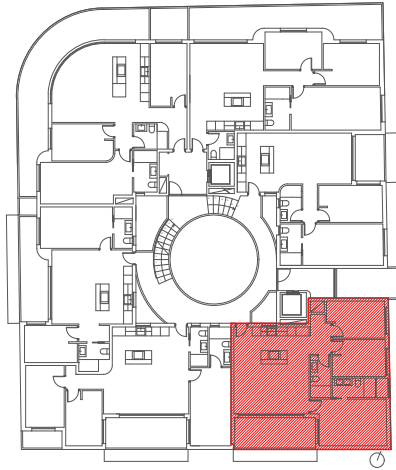


Superficie construida + E.C	122'08 m ²
Superficie construida	105'69 m ²
Superficie útil	92'87 m ²
Superficie terrazas	15'43 m ²



PRIMERA PLANTA, VIVIENDA 09

PLANOS Y DISTRIBUCIÓN

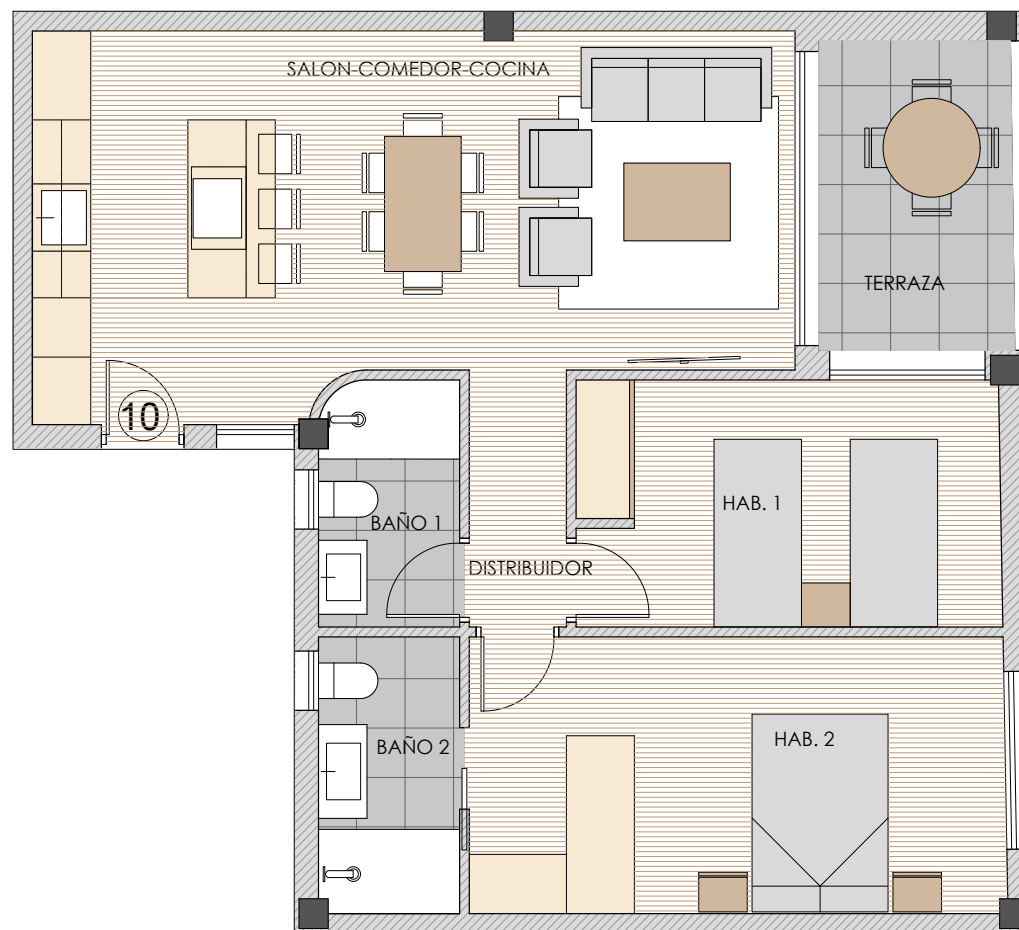
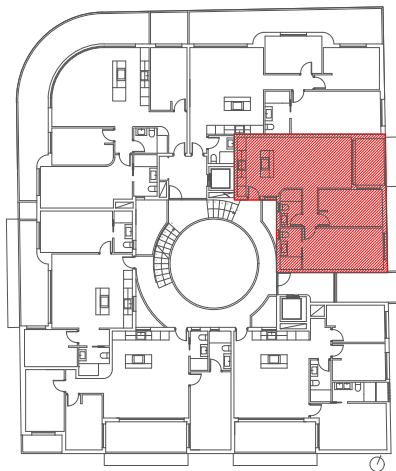


Superficie construida + E.C	115'32m ²
Superficie construida	99'84 m ²
Superficie útil	88'42 m ²
Superficie terrazas	11'93 m ²

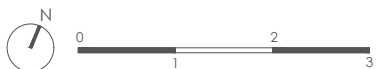


PRIMERA PLANTA, VIVIENDA 10

PLANOS Y DISTRIBUCIÓN



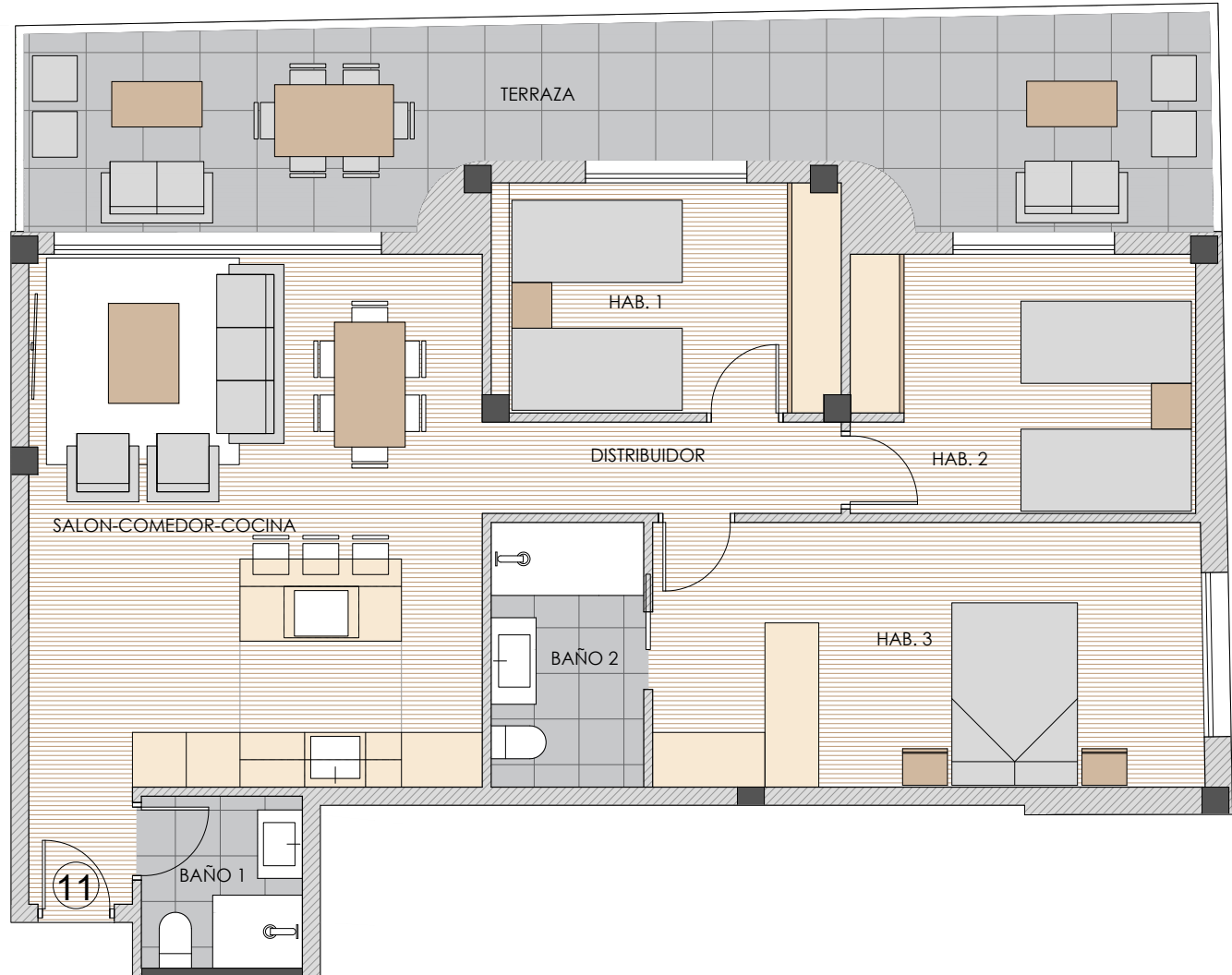
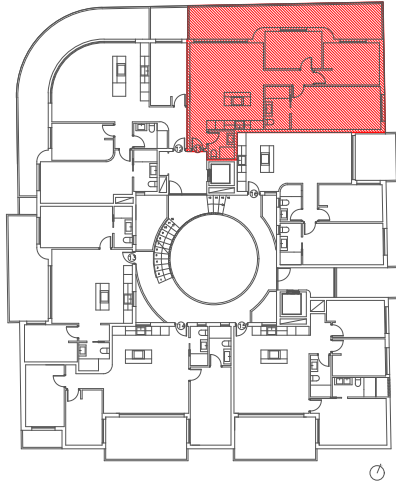
Superficie construida + E.C	93'95 m ²
Superficie construida	81'34 m ²
Superficie útil	71'57 m ²
Superficie terrazas	6'54 m ²



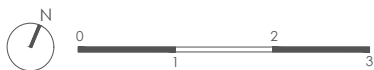


SEGUNDA PLANTA, VIVIENDA 11

PLANOS Y DISTRIBUCIÓN

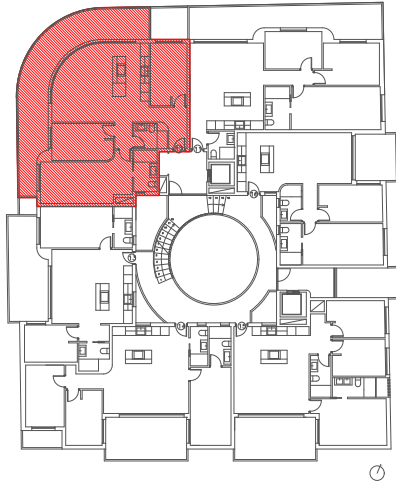


Superficie construida + E.C	140'03 m ²
Superficie construida	121'23 m ²
Superficie útil	109'51 m ²
Superficie terrazas	27'87 m ²

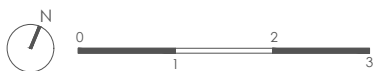
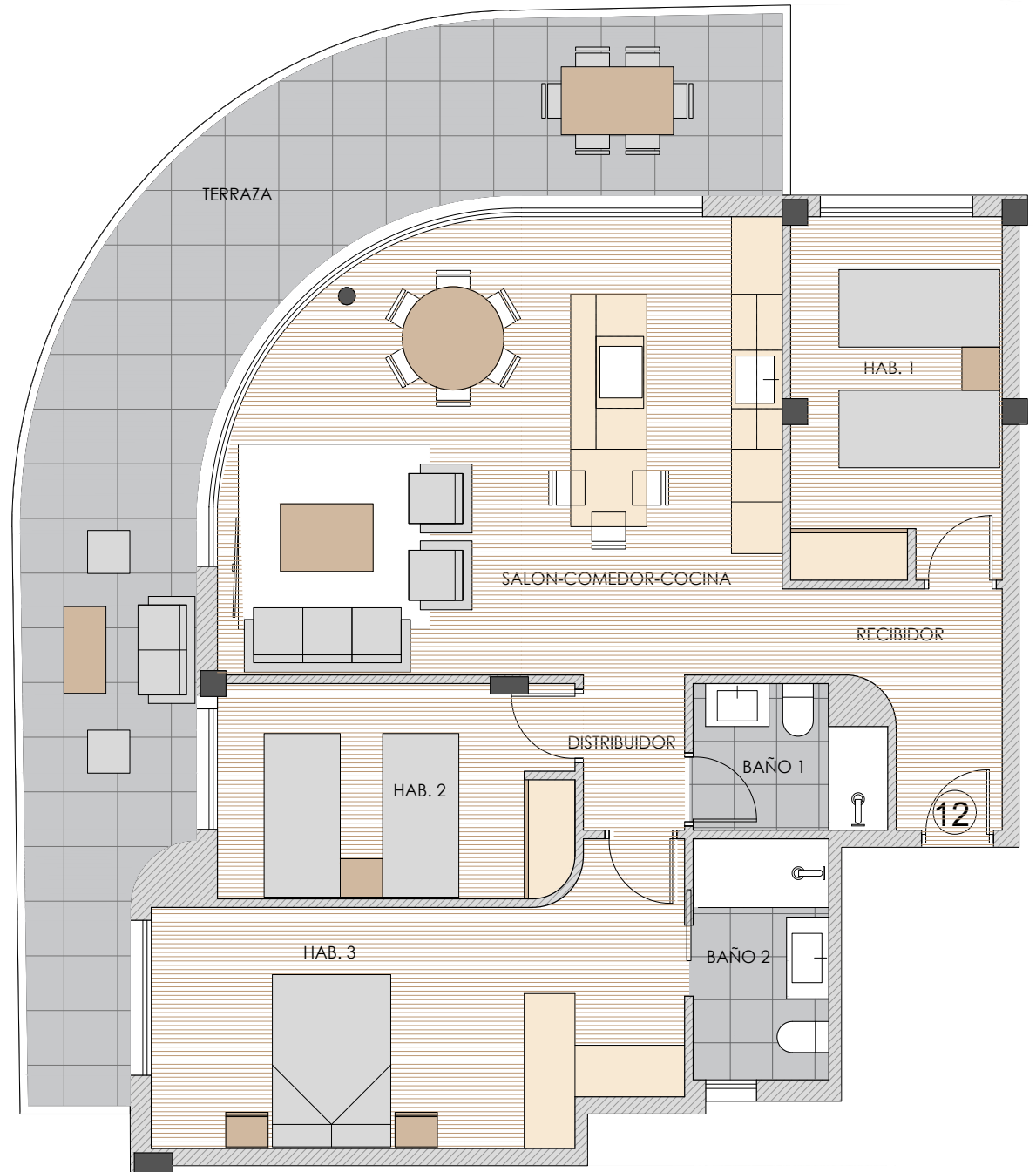


SEGUNDA PLANTA, VIVIENDA 12

PLANOS Y DISTRIBUCIÓN

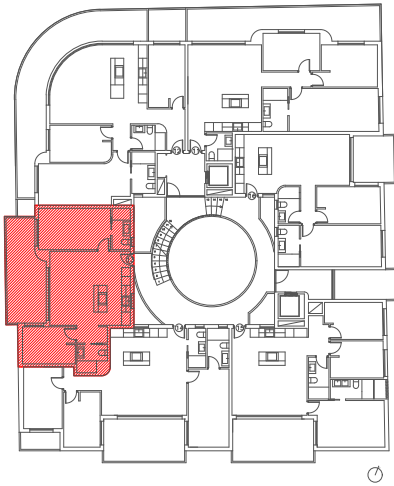


Superficie construida + E.C	154'11 m ²
Superficie construida	133'42 m ²
Superficie útil	122'50m ²
Superficie terrazas	35'81 m ²

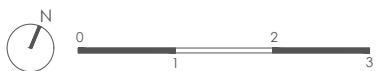


SEGUNDA PLANTA, VIVIENDA 13

PLANOS Y DISTRIBUCIÓN



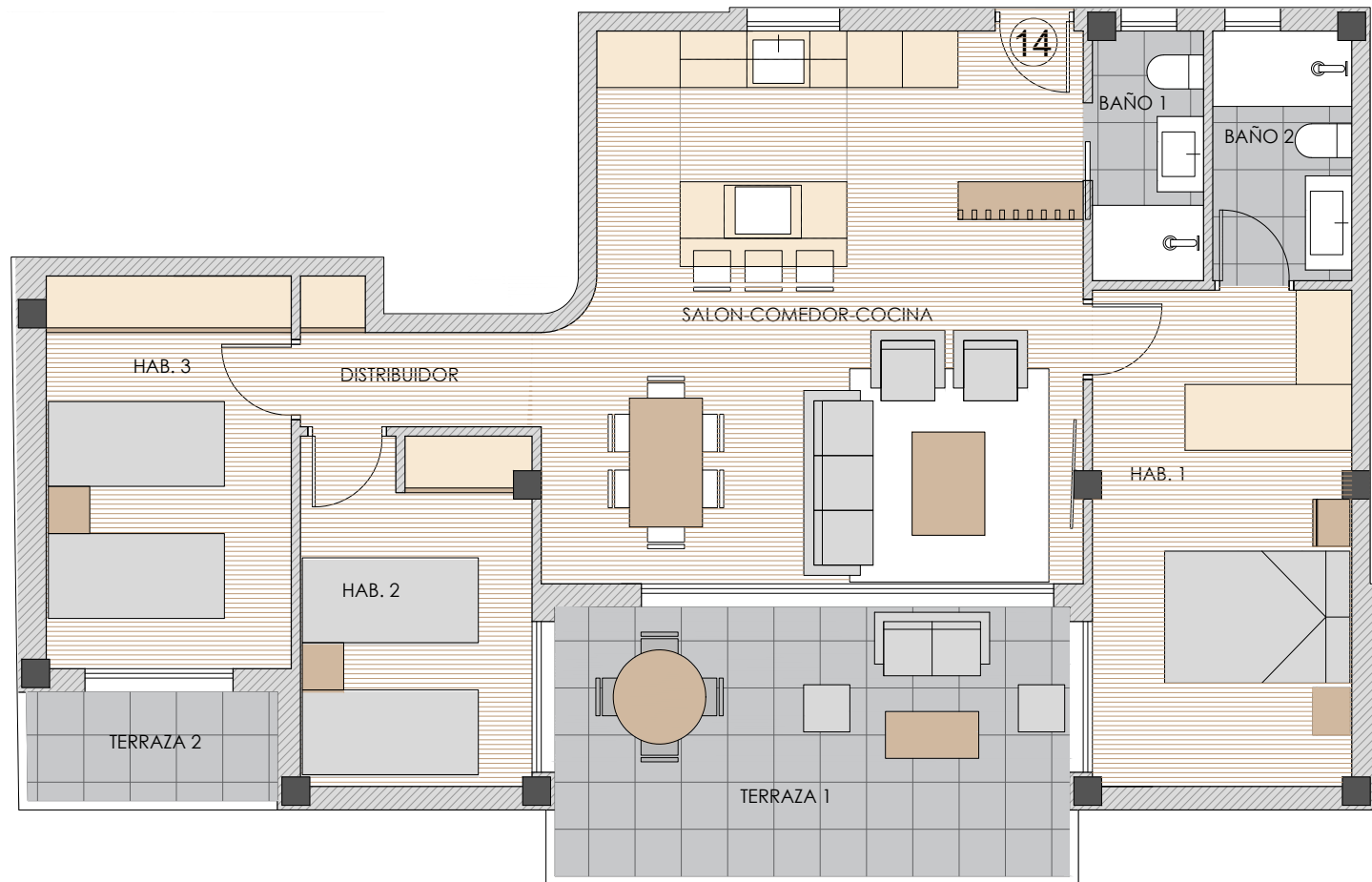
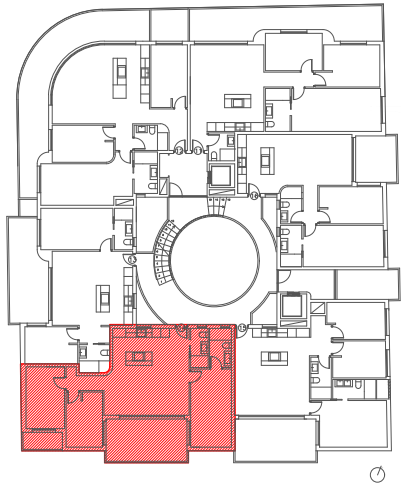
Superficie construida + E.C	101'62 m ²
Superficie construida	87'98 m ²
Superficie útil	78'36 m ²
Superficie terrazas	18'12 m ²



SEGUNDA PLANTA, VIVIENDA 14

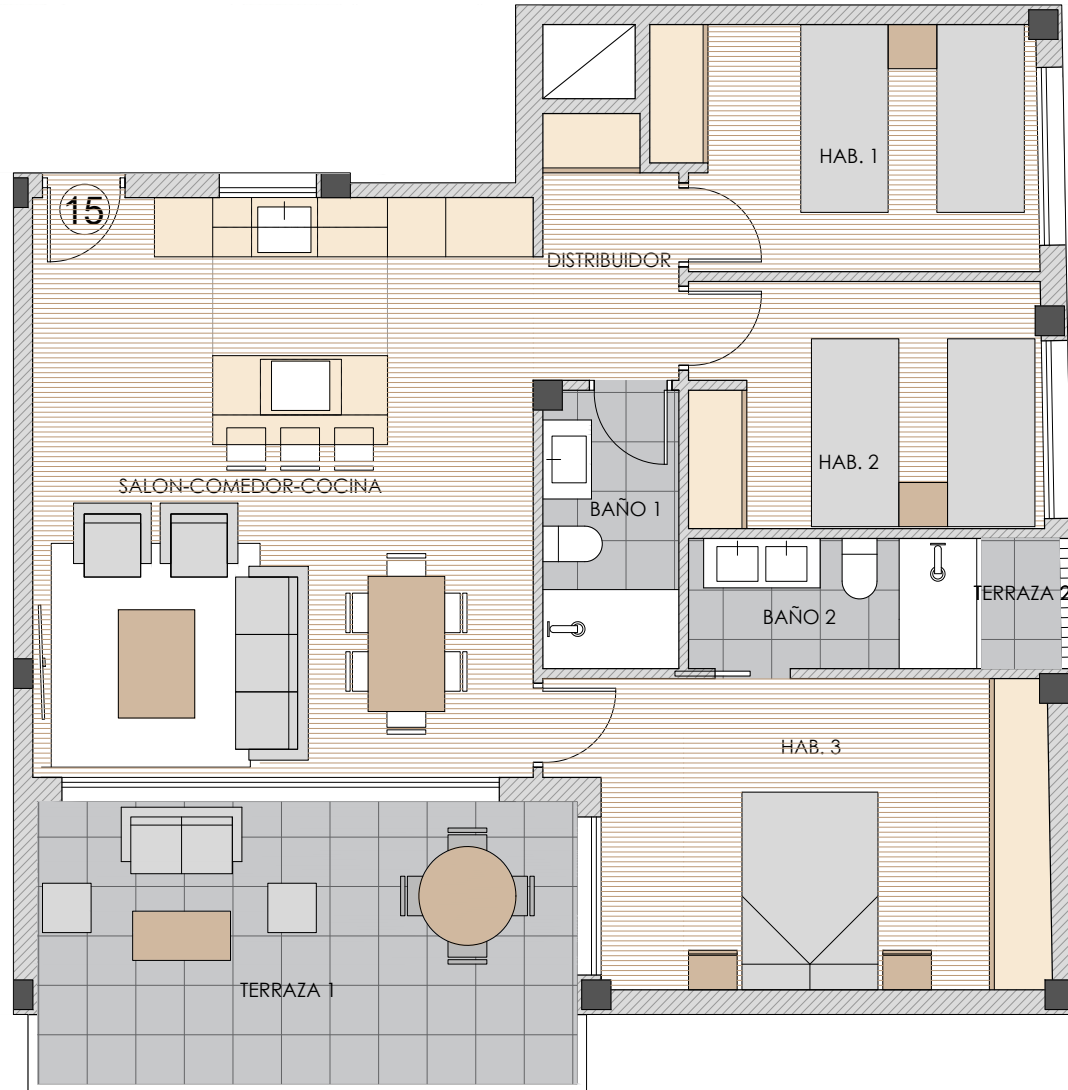
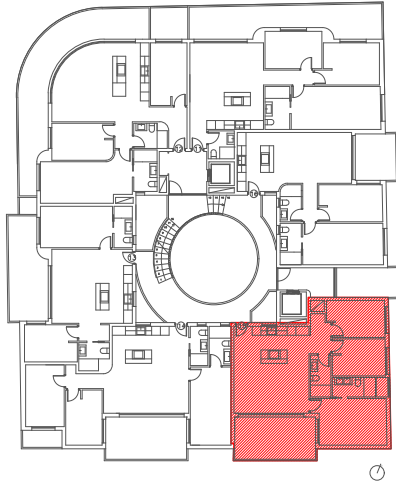
PLANOS Y DISTRIBUCIÓN

Superficie construida + E.C	127'39 m ²
Superficie construida	110'29 m ²
Superficie útil	97'47 m ²
Superficie terrazas	20'03 m ²

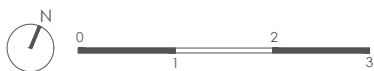


SEGUNDA PLANTA, VIVIENDA 15

PLANOS Y DISTRIBUCIÓN

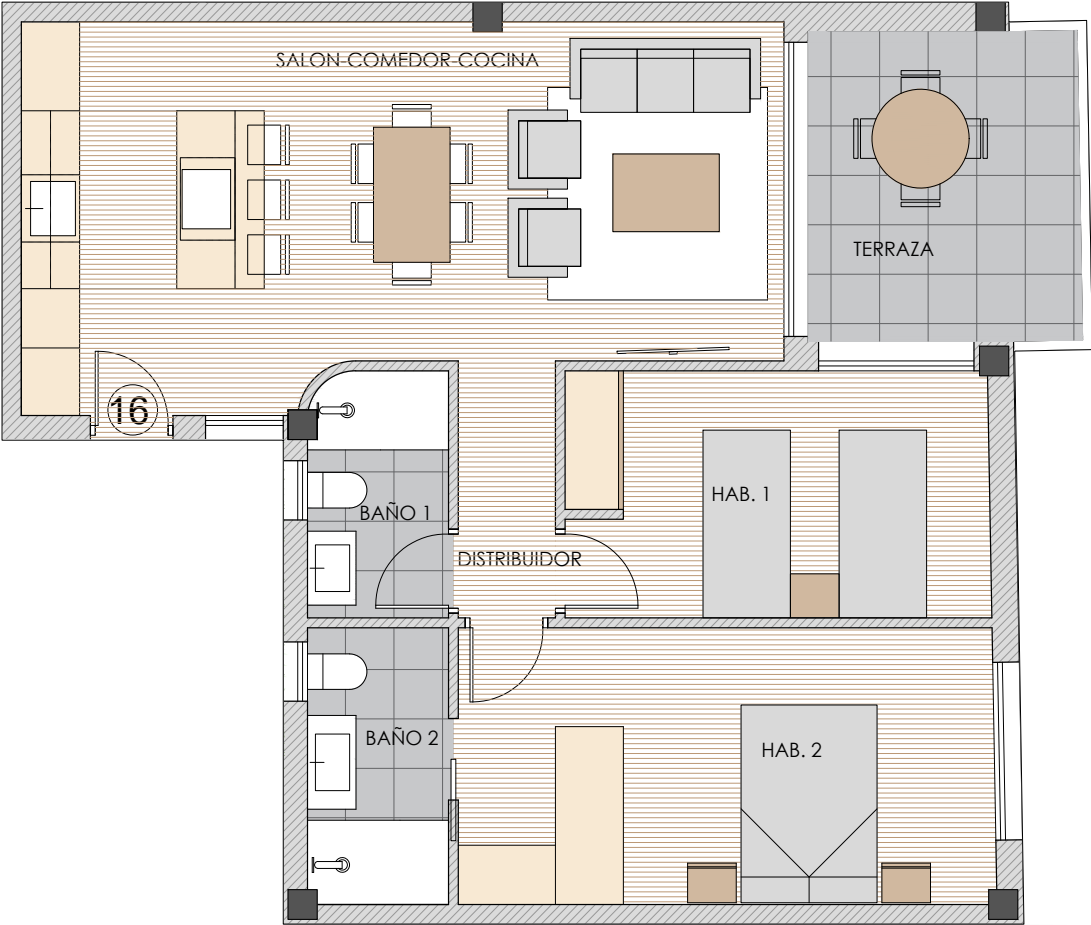
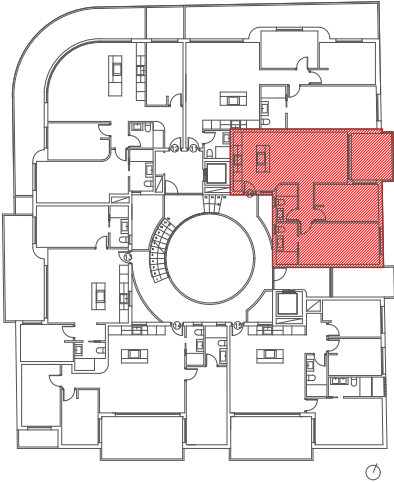


Superficie construida + E.C	120'64 m ²
Superficie construida	104'44m ²
Superficie útil	93'02 m ²
Superficie terrazas	16'53 m ²

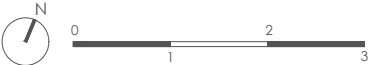


SEGUNDA PLANTA, VIVIENDA 16

PLANOS Y DISTRIBUCIÓN



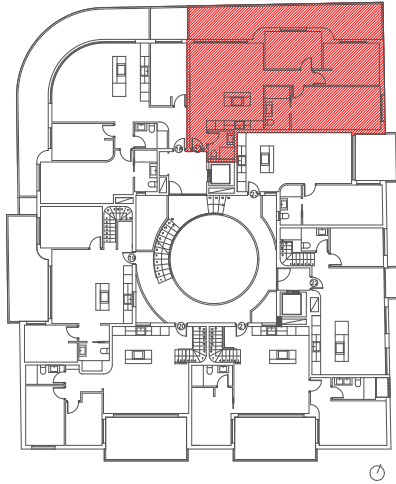
Superficie construida + E.C	97'06 m ²
Superficie construida	84'03 m ²
Superficie útil	74'26 m ²
Superficie terrazas	9'23 m ²



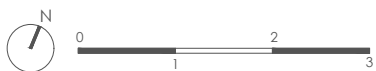


TERCERA PLANTA, VIVIENDA 17

PLANOS Y DISTRIBUCIÓN

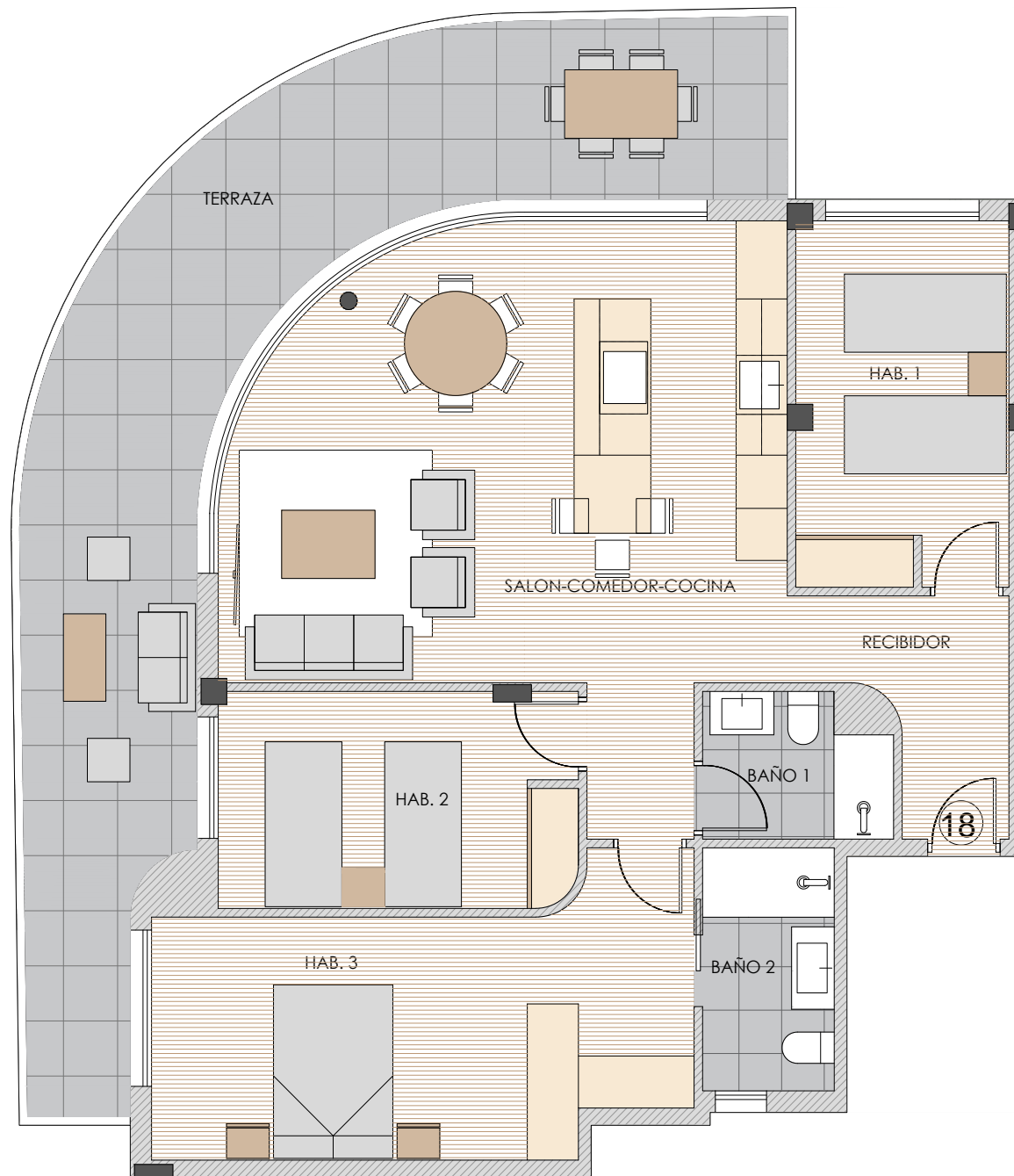
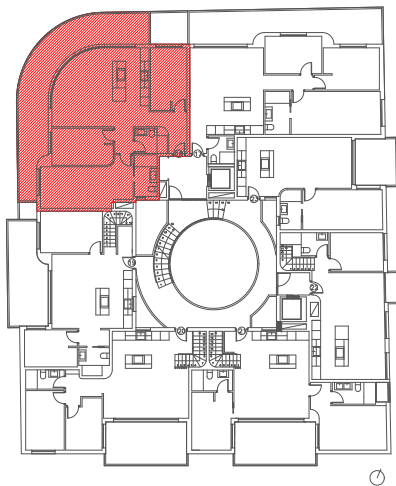


Superficie construida + E.C	140'03 m ²
Superficie construida	121'23 m ²
Superficie útil	109'51 m ²
Superficie terrazas	27'87 m ²

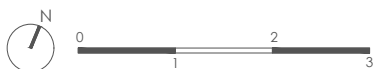


TERCERA PLANTA, VIVIENDA 18

PLANOS Y DISTRIBUCIÓN

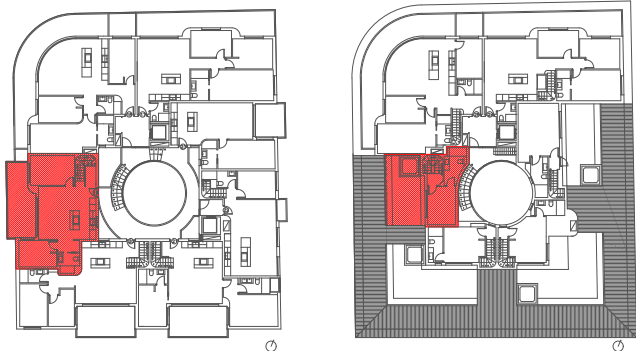


Superficie construida + E.C	154'11 m ²
Superficie construida	133'42 m ²
Superficie útil	122'50 m ²
Superficie terrazas	35'81 m ²

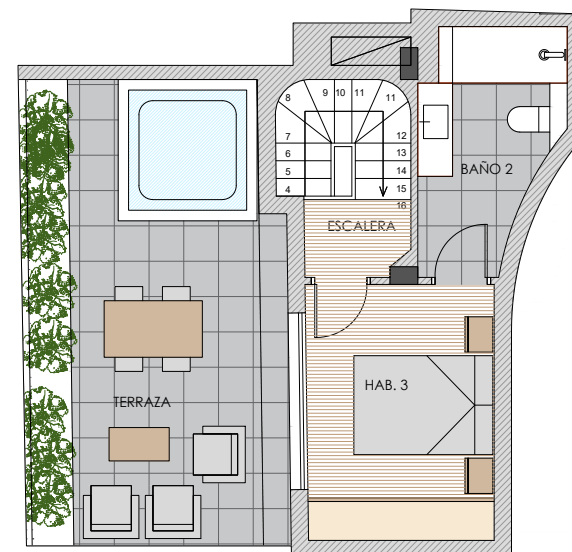
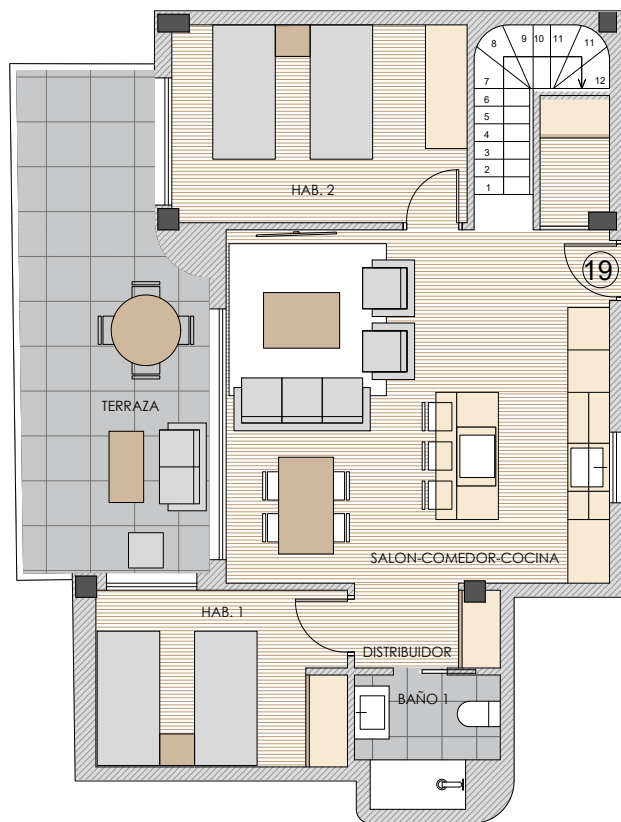


TERCERA PLANTA, VIVIENDA 19

PLANOS Y DISTRIBUCIÓN

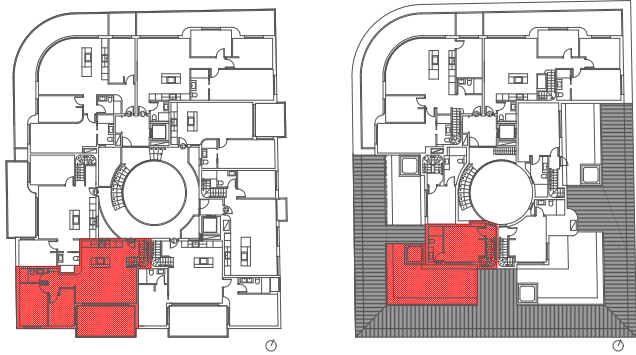


Superficie construida + E.C.	130'80 m ²
Superficie construida	113'21 m ²
Superficie útil	98'75 m ²
Superficie terrazas	18'12 m ²
Superficie terraza-solarium	24'53 m ²

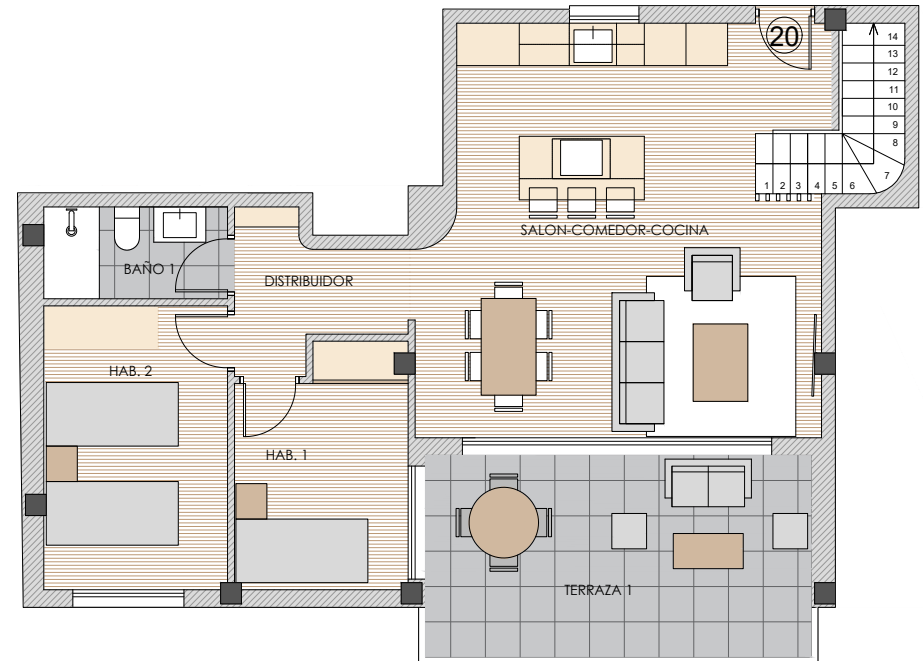
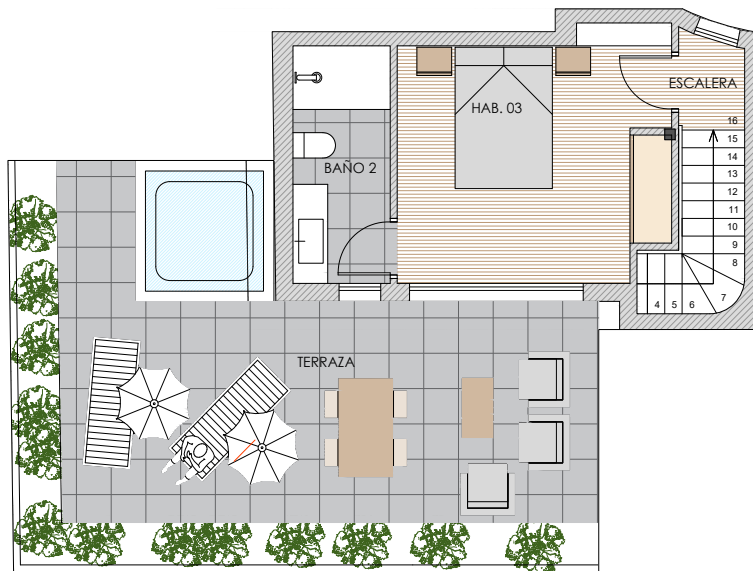


TERCERA PLANTA, VIVIENDA 20

PLANOS Y DISTRIBUCIÓN

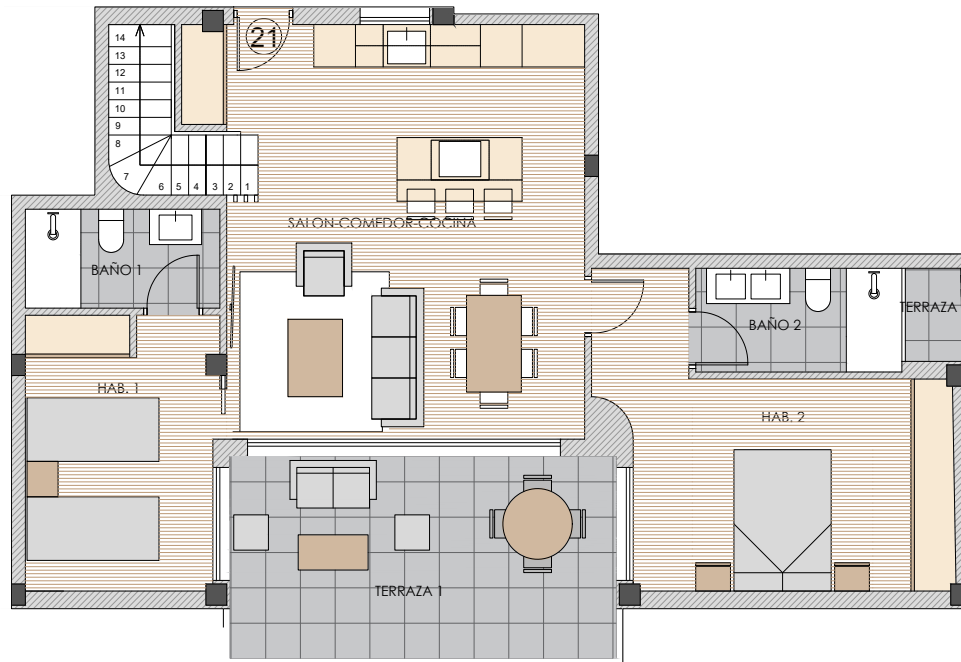
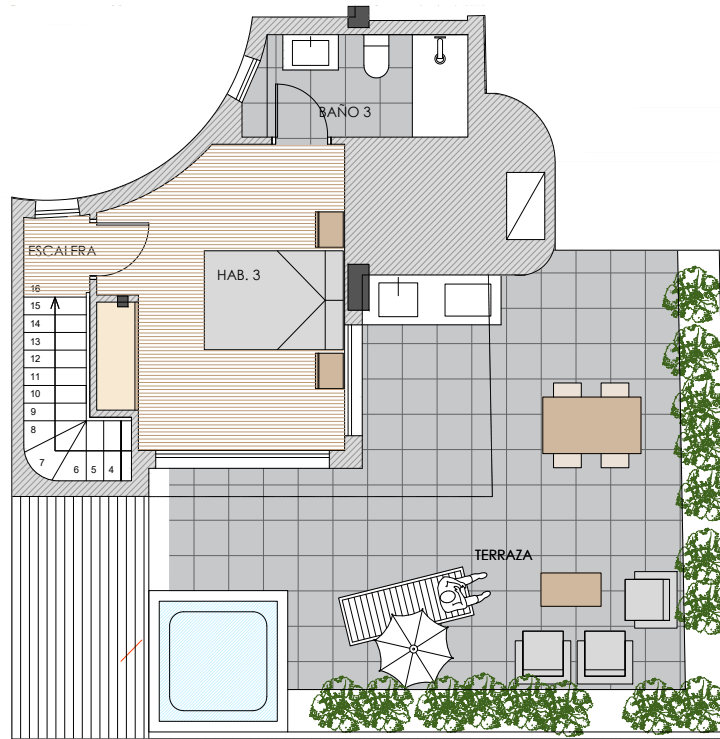
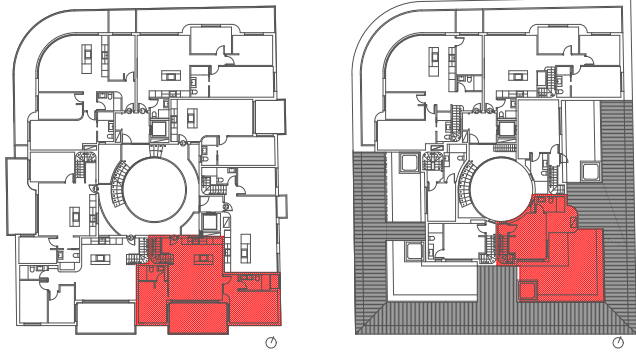


Superficie construida + E.C	133'28 m ²
Superficie construida	115'39 m ²
Superficie útil	100'24 m ²
Superficie terrazas	16'53 m ²
Superficie terraza-solarium	40'00 m ²



TERCERA PLANTA, VIVIENDA 21

PLANOS Y DISTRIBUCIÓN

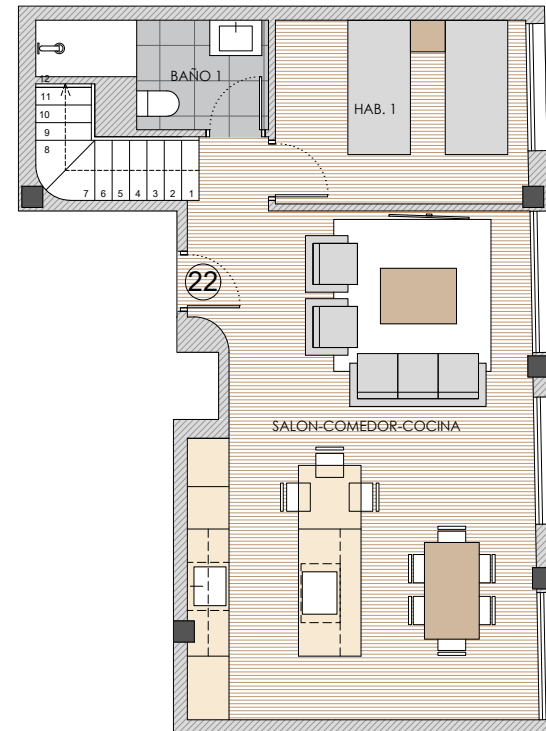
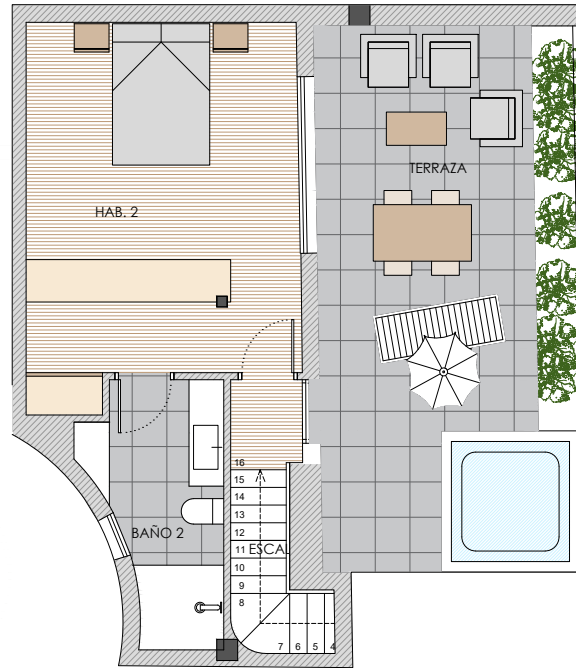
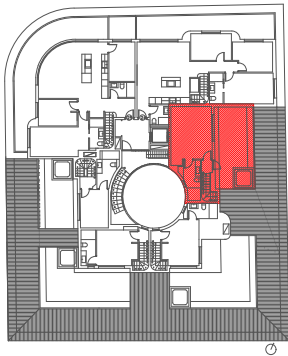
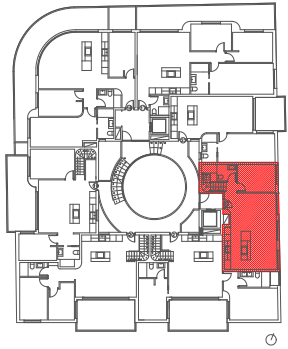


Superficie construida + E.C	146'94 m ²
Superficie construida	127'21 m ²
Superficie útil	109'39 m ²
Superficie terrazas	16'53 m ²
Superficie terraza-solarium	46'38 m ²



TERCERA PLANTA, VIVIENDA 22

PLANOS Y DISTRIBUCIÓN

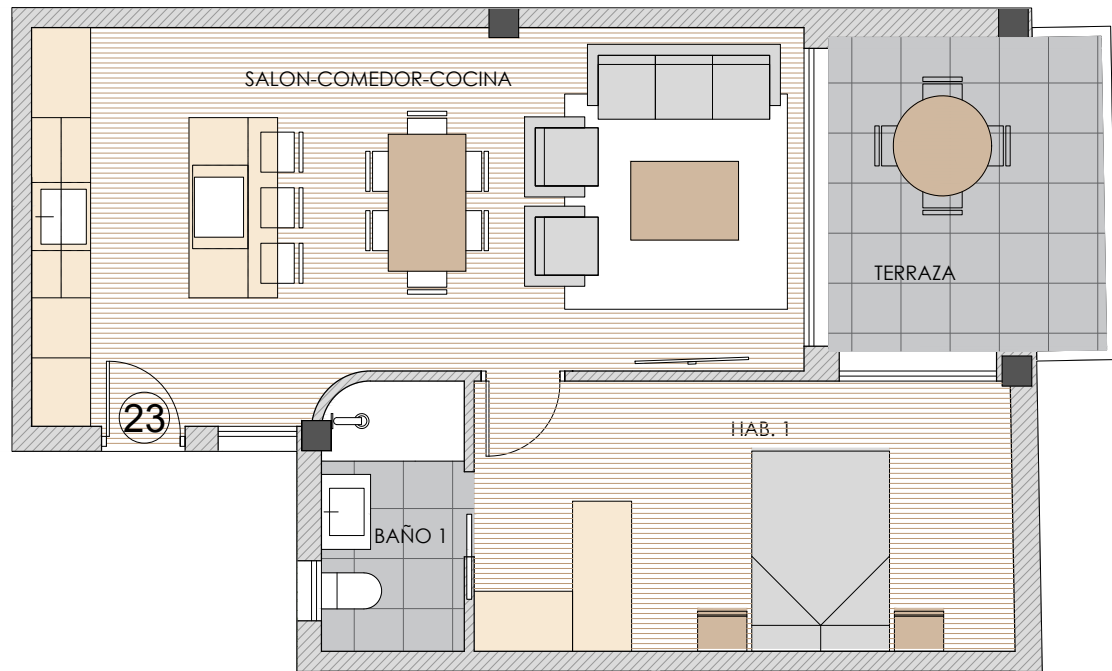
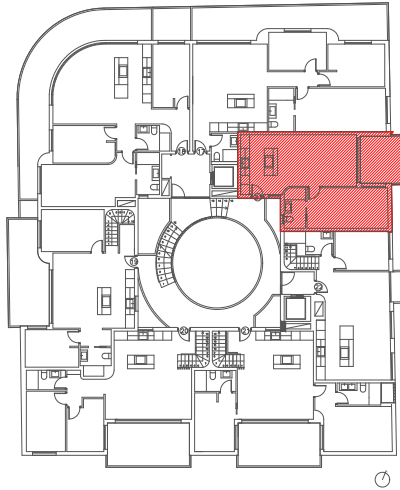


Superficie construida + E.C	121'91 m ²
Superficie construida	105'54 m ²
Superficie útil	91'39 m ²
Superficie terraza-solarium	28'97 m ²

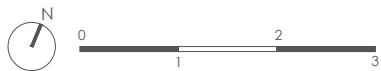


TERCERA PLANTA, VIVIENDA 23

PLANOS Y DISTRIBUCIÓN



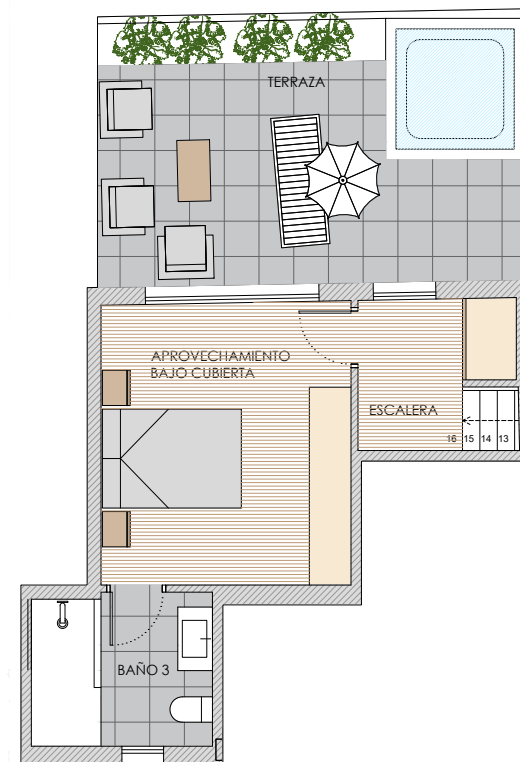
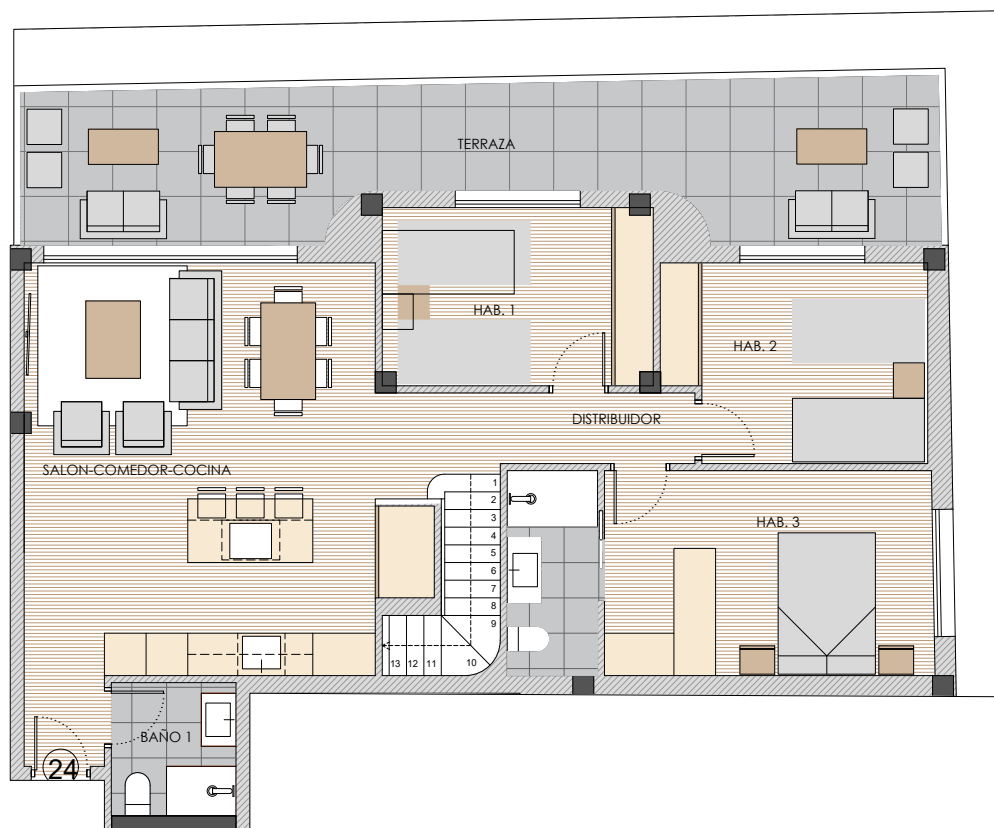
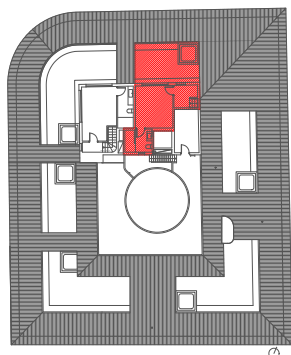
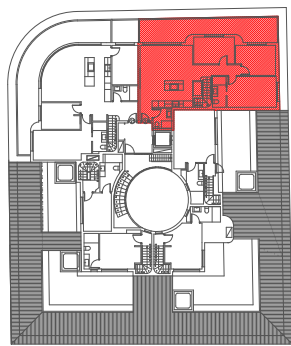
Superficie construida + E.C	72'48 m ²
Superficie construida	62'75 m ²
Superficie útil	56'37 m ²
Superficie terrazas	9'23 m ²





CUARTA PLANTA, VIVIENDA 24

PLANOS Y DISTRIBUCIÓN



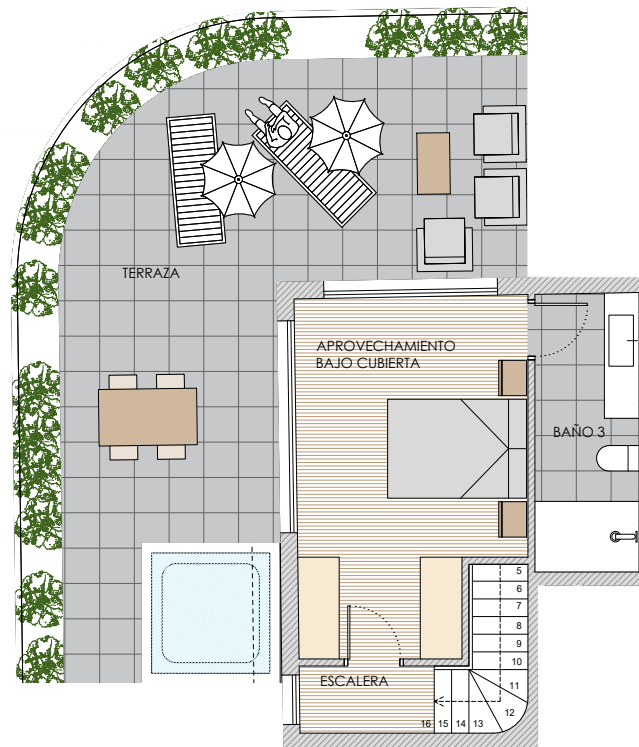
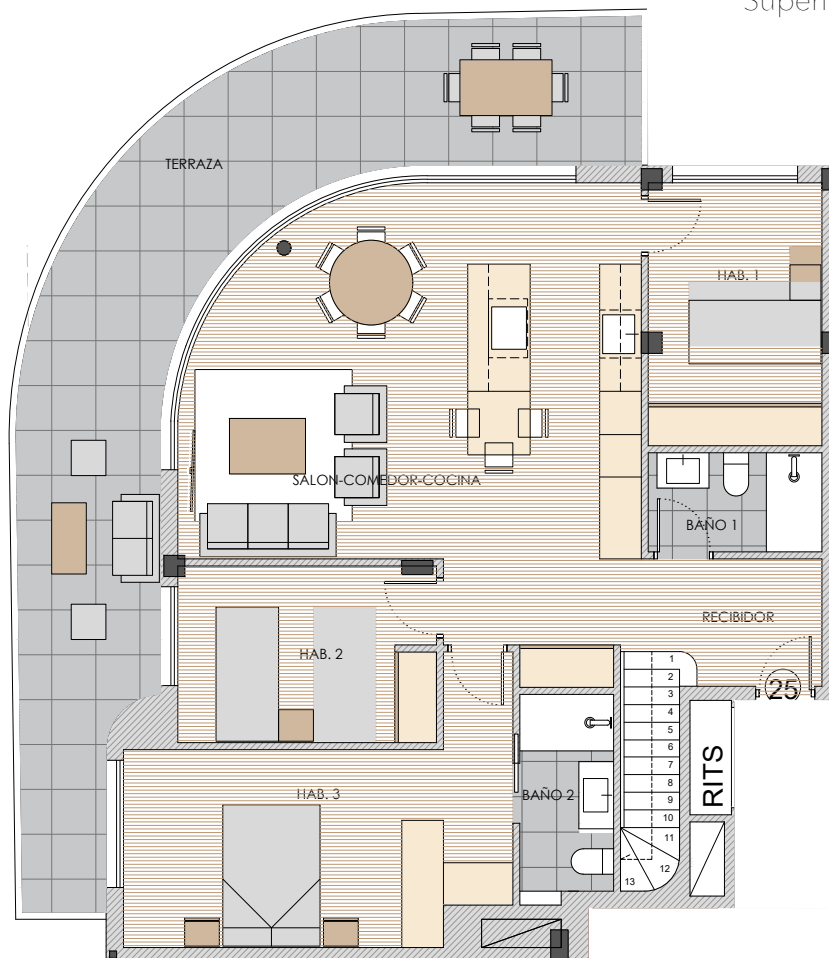
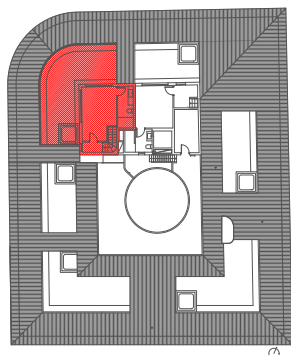
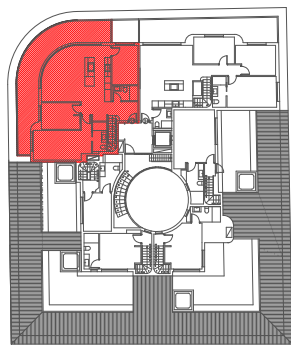
Superficie construida + E.C	174'10 m ²
Superficie construida	150'73 m ²
Superficie útil	133'87 m ²
Superficie terrazas	27'87 m ²
Superficie terraza-solarium	23'69 m ²



CUARTA PLANTA, VIVIENDA 25

PLANOS Y DISTRIBUCIÓN

Superficie construida + E.C	189'81 m ²
Superficie construida	164'33 m ²
Superficie útil	145'88 m ²
Superficie terrazas	35'81 m ²
Superficie terraza-solarium	47'25 m ²



ESTRUCTURA

Cimentación y estructura de hormigón armado.

CUBIERTA

La cubierta que forma parte de la envolvente del edificio será inclinada, compuesta de forjado inclinado de 25-30 cm de espesor, con su correspondiente aislante térmico, capa impermeabilizante a modo de lámina asfáltica o similar, y acabado superficial de teja tipo árabe de diseño y color tal y como especifica las normas urbanísticas.

CERRAMIENTOS Y PARTICIONES

Cerramientos de ladrillo perforado de hormigón prefabricado acústico, con aislamiento térmico y acústico y trasdosado interior con ladrillo cerámico hueco de 7 cm.

Separación entre viviendas con doble tabique de ladrillo cerámico hueco de 7 cm con aislamiento térmico y acústico en su interior.

Particiones de ladrillo cerámico hueco de 7 cm.

SOLADOS Y ALICATADOS

Suelo interior de las viviendas de material porcelánico rectificado imitación madera. En baños el pavimento está compuesto por piezas de porcelánico rectificado gris perla o de cemento gris (o similar), formato 60x60.

En las terrazas el pavimento será clase 3 antideslizante.

Alicatado de baños porcelánico claro en formato 75X25 o similar, completamente liso, excepto en la zona de ducha donde tendrá relieve. El alicatado de la cocina, formato 60X30 cm o similar, porcelánico rectificado blanco mate.

REVESTIMIENTO

Fachada exterior del muro compuesto por mampostería de piedra natural.

Fachada exterior del muro con acabado de porcelánico imitación madera y piedra natural. Fachada interior con paramento enfoscado de mortero de cemento color blanco.

INSTALACIONES

Nivel de electrificación elevado. Mecanismos eléctricos serie Jung LS990 o similar en blanco e iluminación interior y exterior de la marca Faro Barcelona o similar.

Infraestructura de telecomunicación de acuerdo a la normativa vigente. Con tomas de datos y TV en vivienda.

Instalación interior de fibra óptica (a falta de conectar con la empresa suministradora contratada por cada cliente final o por la comunidad).

Cargador eléctrico en parking.

Aeroterminia bomba de calor conjunta para agua caliente sanitaria y climatización frío/calor por conductos. Sistema de una unidad de Descalcificador para toda la promoción, para mejorar la calidad del agua y potenciar el rendimiento y durabilidad de los aparatos sanitarios.

APARATOS SANITARIOS

En baño principal: Lavabo con mueble de 100 cm de ancho, inodoro suspendido con cisterna empotrada, plato de ducha extraplano con grifería empotrada, rociador manual.

En baño general: Lavabo con mueble de 80 cm de ancho, inodoro suspendido con cisterna empotrada, plato de ducha extraplano con grifería empotrada, rociador manual.

Grifería monomando de primeras marcas y calidades con accesorios cromados. Instalación toda la grifería con sistema de optimización del consumo de agua.

Grifería empotrada y suspendidos en todos los baños.



CARPINTERÍA EXTERIOR

Este sistema está formado por carpintería de PVC o aluminio color RAL 8014, acristalamiento doble de seguridad 3+3/14/4 y con persianas eléctricas. Las hojas son oscilo-batientes o correderas.

CARPINTERÍA INTERIOR

Puerta de entrada acorazada con un sistema de entrada con clave o con huella, con cerradura de seguridad de tres puntos acabado interior a juego con la carpintería interior.

Puertas de paso de suelo a techo, macizas, ciegas, lisas, lacadas en blanco, con tiradores de acero cromado.

EQUIPAMIENTO

Armarios de suelo a techo de puertas abatibles o correderas, lisas y ciegas lacadas en blanco. Totalmente vestido con barra de colgar, altillo y cajonera de 4 cajones con tirador.

Mueble de cocina lacado en blanco con tirador tipo uñero, de hojas abatibles compuesto por muebles altos y bajos y columnas, cajones con freno. El interior del mueble de color gris perla mate, lavavajillas y nevera integrada.

Bancada porcelánica canto sencillo, color blanco nieve o gris.
Fregadero bajo encimera.

Electrodomésticos de primeras marcas (Bosch o similar): Horno, microondas, lavavajillas, lavadora y frigorífico. Campana extractora integrada en mueble alto o de techo donde se ubique la isla. Placa de inducción eléctrica de 3 fuegos, micro-horno en torre de calor.



ZONAS COMUNES

Las zonas comunes, ubicadas en planta baja, incluyen sala multiusos, gimnasio, área de coworking, vestier, sauna, cold plunge y cuarto de bicicletas.

Estos espacios han sido diseñados para ofrecer confort, funcionalidad y privacidad, facilitando diferentes usos dentro del edificio.

Planos provisionales: Los planos presentados en este brochure son provisionales y están sujetos a modificaciones para cumplir con los requisitos legales, normativos o en función de decisiones técnicas de la dirección del proyecto. Estas modificaciones mantendrán siempre la calidad del diseño. Este documento es exclusivamente informativo y no constituye un contrato.

Elementos constructivos: Los elementos constructivos del edificio podrán ajustarse para cumplir con los requisitos legales, técnicos o normativos, así como con las decisiones técnicas del equipo de proyecto.

En todo momento se garantizará un nivel de calidad equivalente o superior al especificado originalmente.

Los planos son provisionales y estarán sujetos a modificaciones originadas por requerimientos de licencia o por criterios de la dirección facultativa, sin menoscabo de la calidad. Documento no contractual.

Materiales y acabados: Los materiales, acabados y equipos indicados en este documento son de carácter orientativo y podrán ser sustituidos por otros de calidad equivalente o superior, dependiendo de la disponibilidad y decisiones técnicas.

Imágenes y renders: Las imágenes, ilustraciones y renders incluidos en este documento tienen un propósito meramente ilustrativo y no representan fielmente el producto final. Los elementos finales pueden variar en diseño, distribución o especificaciones.

Superficies y medidas: Las superficies y medidas indicadas en este documento son aproximadas y están sujetas a posibles ajustes menores durante la fase de ejecución del proyecto.

Propiedad intelectual y desarrollo: Todos los elementos comerciales, así como la autoría, propiedad y desarrollo del proyecto, son responsabilidad exclusiva de Tamana Saga S.L. Está estrictamente prohibida la reproducción, distribución o uso de los contenidos de este brochure sin la autorización expresa de Tamana Saga S.L.

TAMANA, SAGA

CONTACTO

+34 697 880 659

tamana@alceuscapital.com

www.tamanajavea.com
